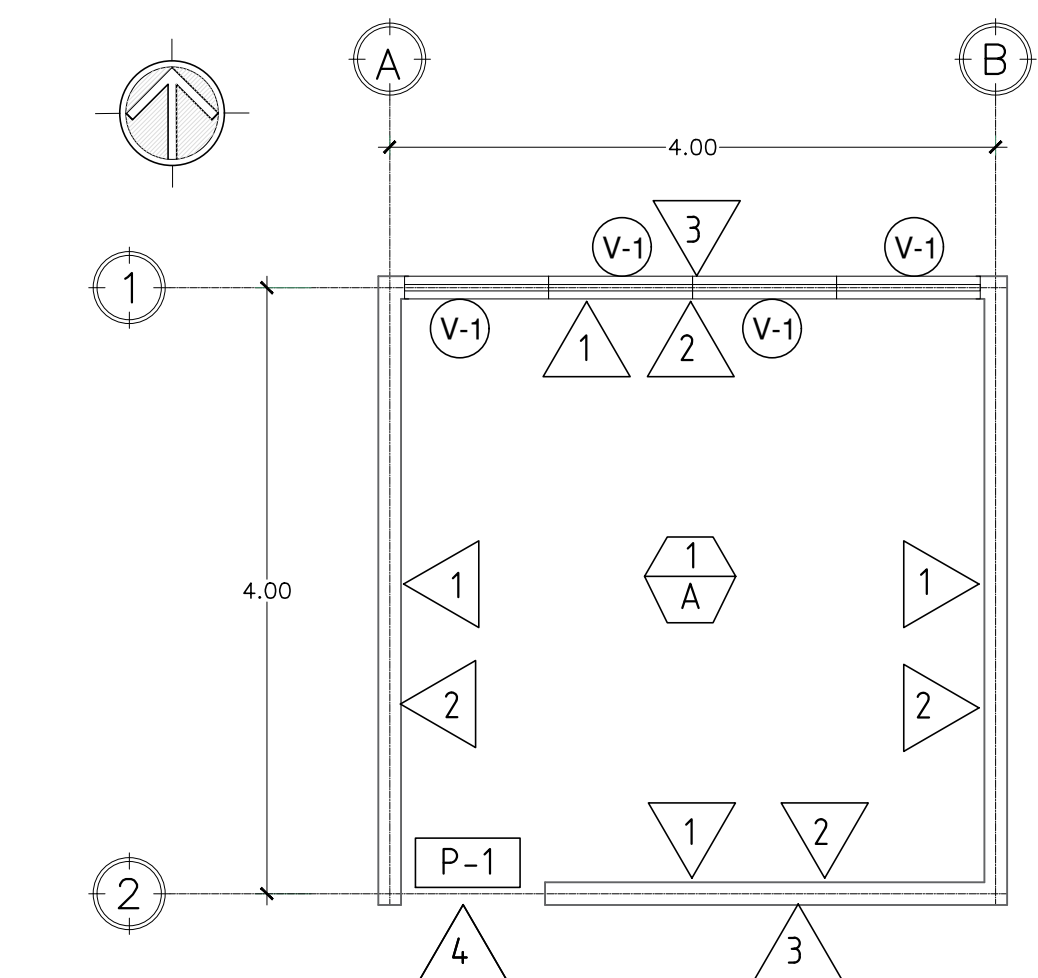
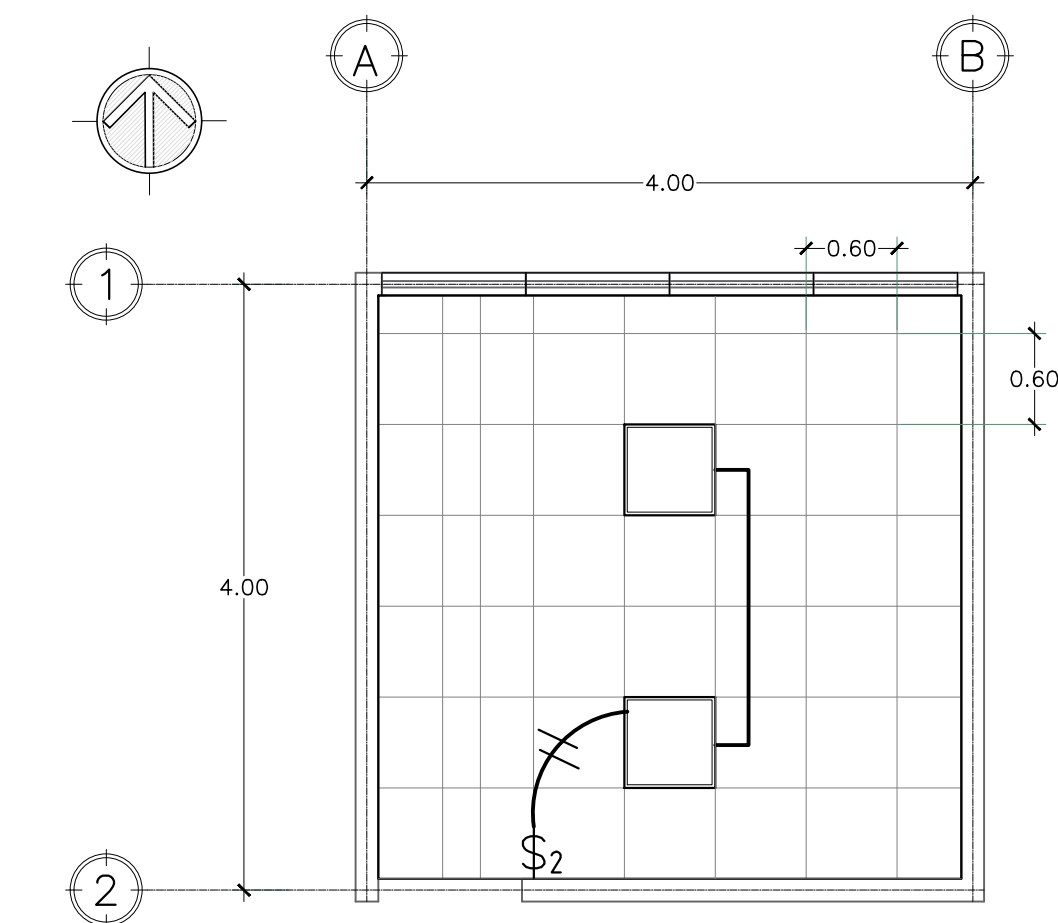


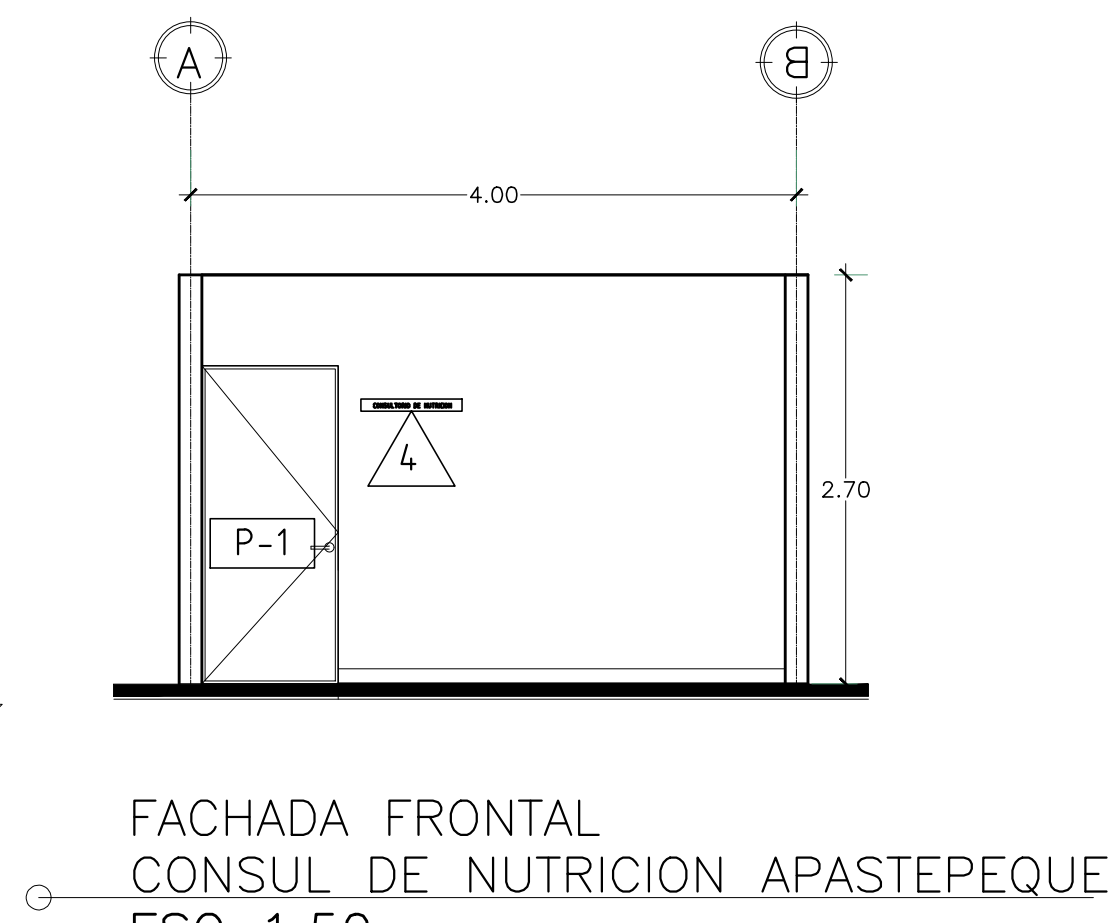
PLANTA ARQUITECTÓNICA ADECUACION
CONSUL DE NUTRICION APASTEPEQUE
ESC 1:50



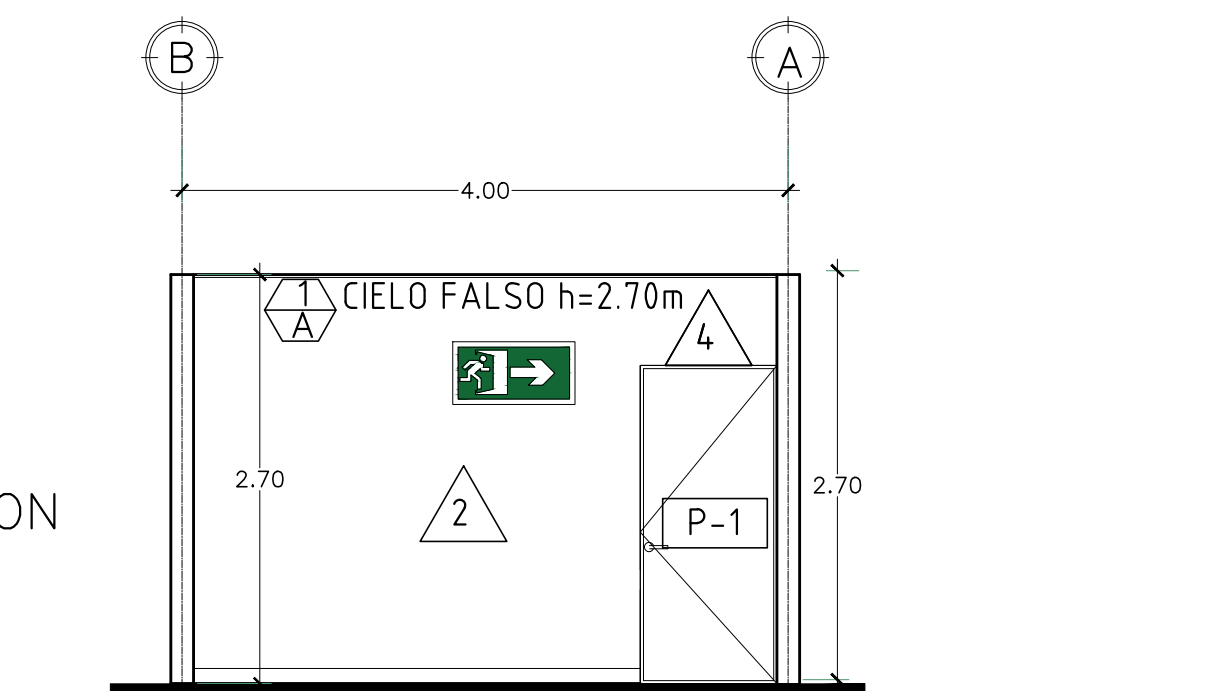
PLANTA ARQUITECTÓNICA ACABADOS ADECUACION
CONSUL DE NUTRICION APASTEPEQUE
ESC 1:50



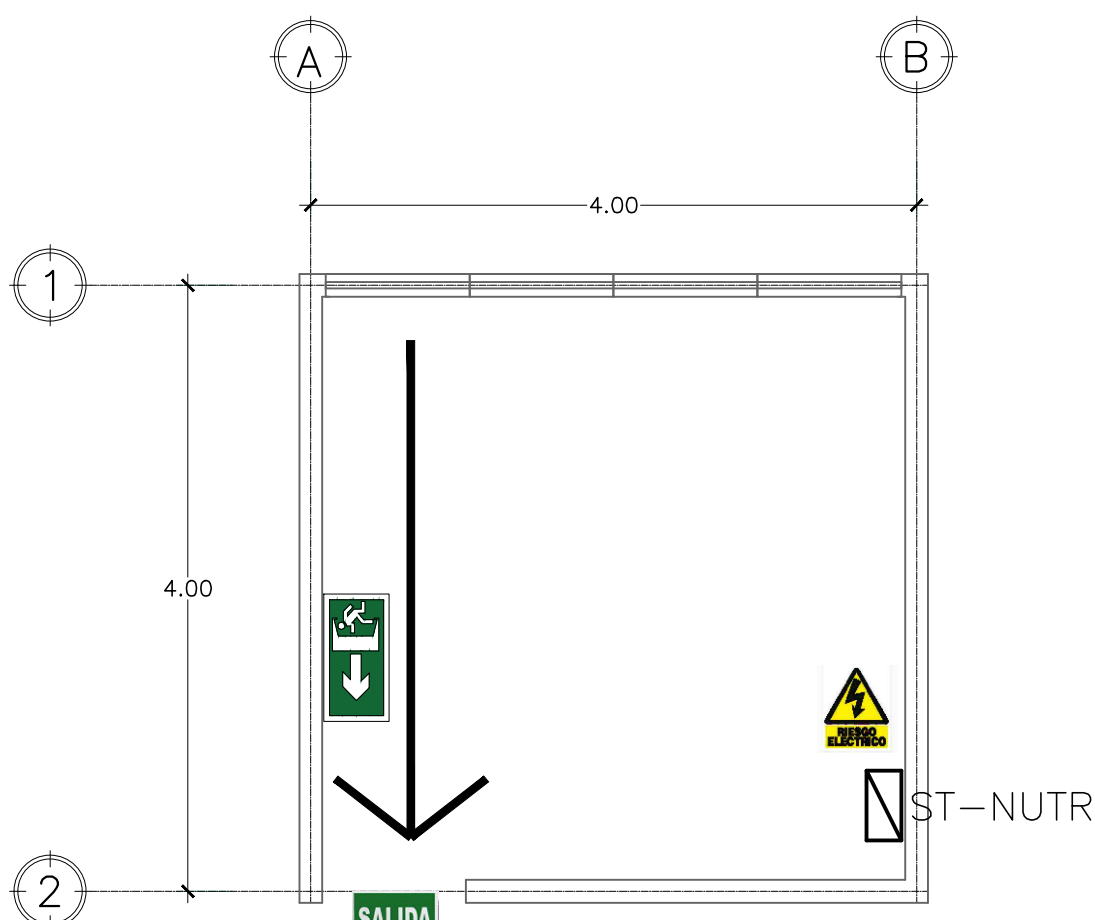
PLANTA DE MODULACION DE CIELO FALSO
CONSULTORIO DE NUTRICION APASTEPEQUE
ESC 1:50



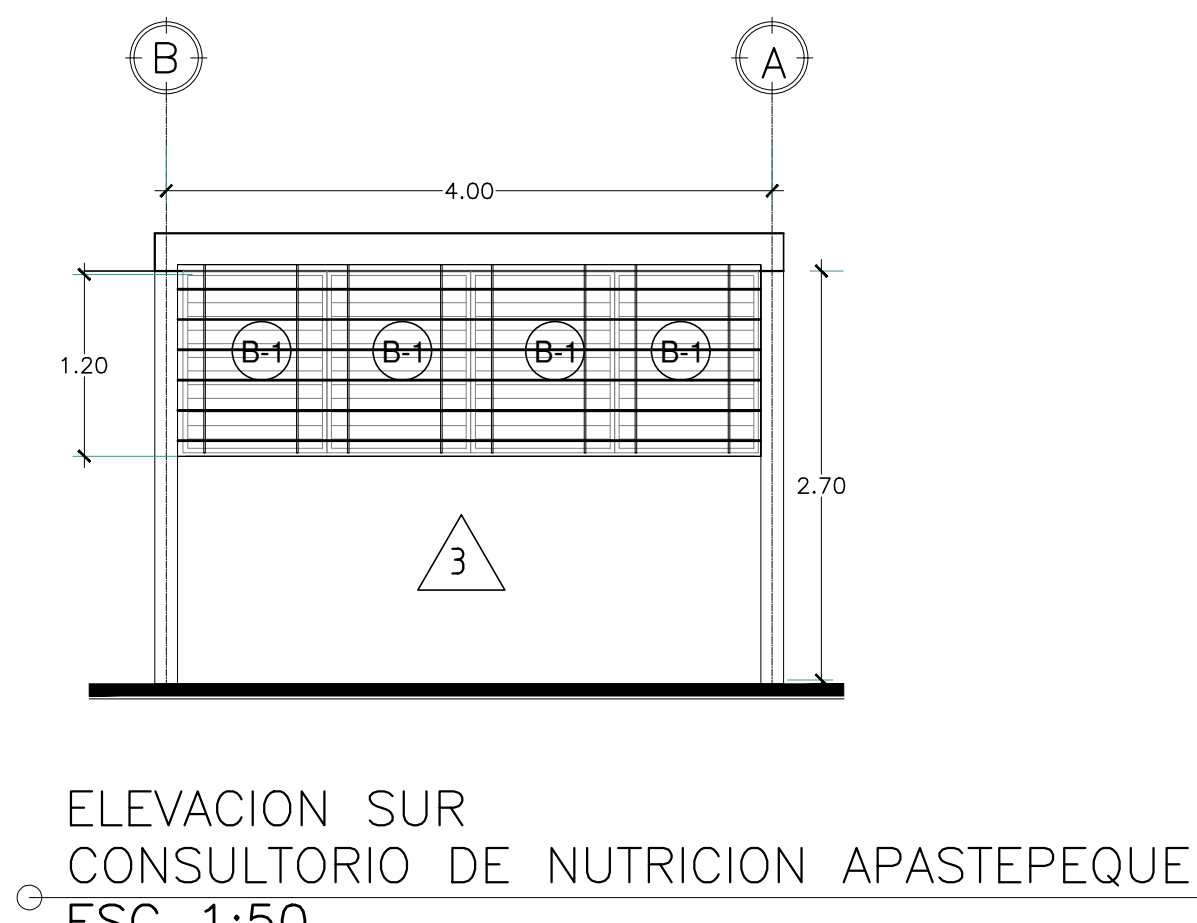
FACHADA FRONTAL
CONSUL DE NUTRICION APASTEPEQUE
ESC 1:50



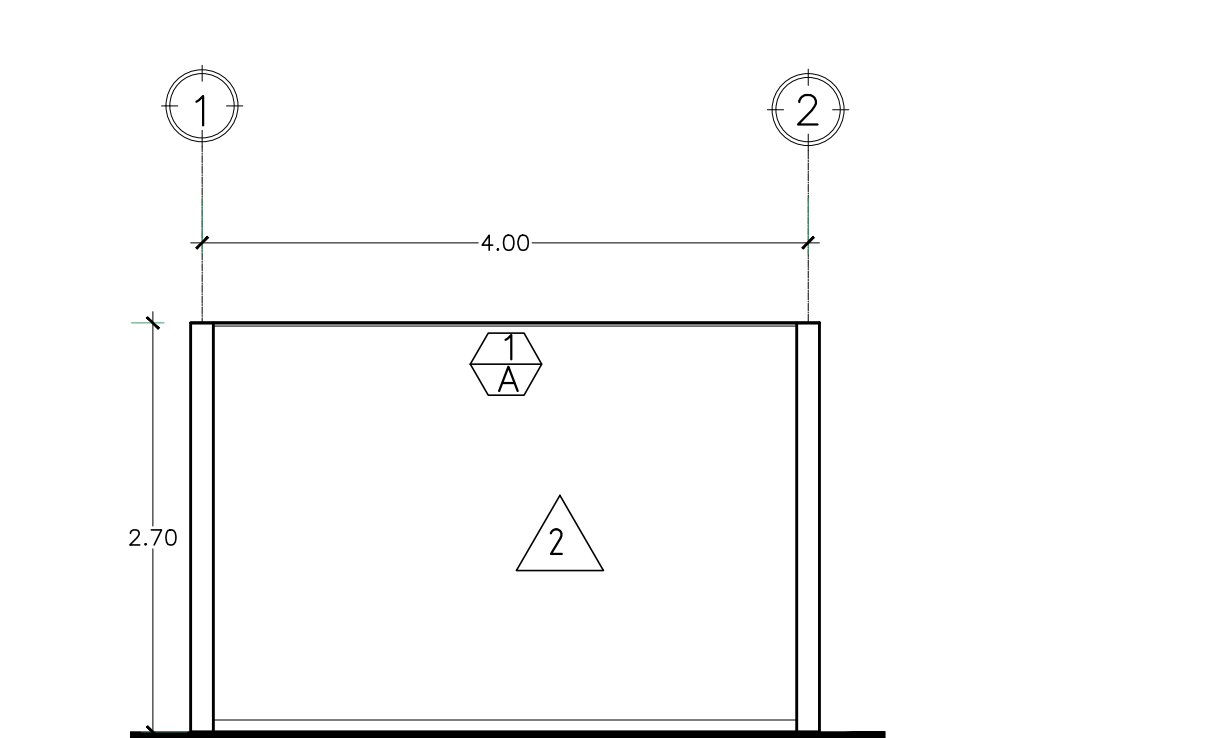
SECCION A-A
CONSULTORIO DE NUTRICION APASTEPEQUE
ESC 1:50



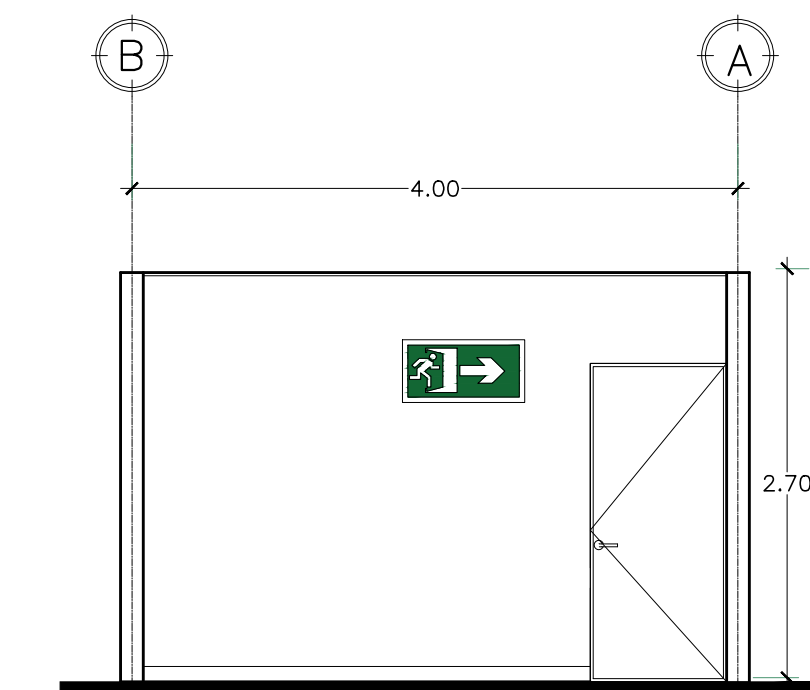
PLANTA DE DISTRIBUCION DE SEÑALÉTICA
CONSUL DE NUTRICION APASTEPEQUE
ESC 1:50



ELEVACION SUR
CONSULTORIO DE NUTRICION APASTEPEQUE
ESC 1:50



ELEVACION LATERAL
CONSULTORIO DE NUTRICION APASTEPEQUE
ESC 1:50



SECCION A-A
CONSUL DE NUTRICION APASTEPEQUE
ESC 1:50

CUADRO DE VENTANAS Y BALCONES	
CLAVE	VENTANA
V-1	LIMPIEZA DE VENTANAS Y SUSTITUCION DE MANGUETERIA O CELOSIA SI REQUERE.
B-1	LIMPIEZA, LIJADO Y PINTURA ANTICORROSIVA Y 2 MANOS DE PINTURA DE BASE ACEITE COLOR A DEFINIR POR SUPERVISOR

CUADRO DE PUERTAS				
CLAVE	CANTIDAD	DIMENSIONES		No DE HOJAS
		ANCHO	ALTO	
P-1	1	0.90	2.10	1

MATERIAL
ESTRUCTURA DE RIOSTRA DE CEDRO Y MOCHETA DE CEDRO 10X2.5 CMS., DOBLE FORRO DE PLYWOOD DE 1/4", EMBATIENTADA, SELLADA, ENTINTADA Y BARNIZADA, CHAPA DE PALANCA Y BISAGRAS DE ALCAYATE DE 4".

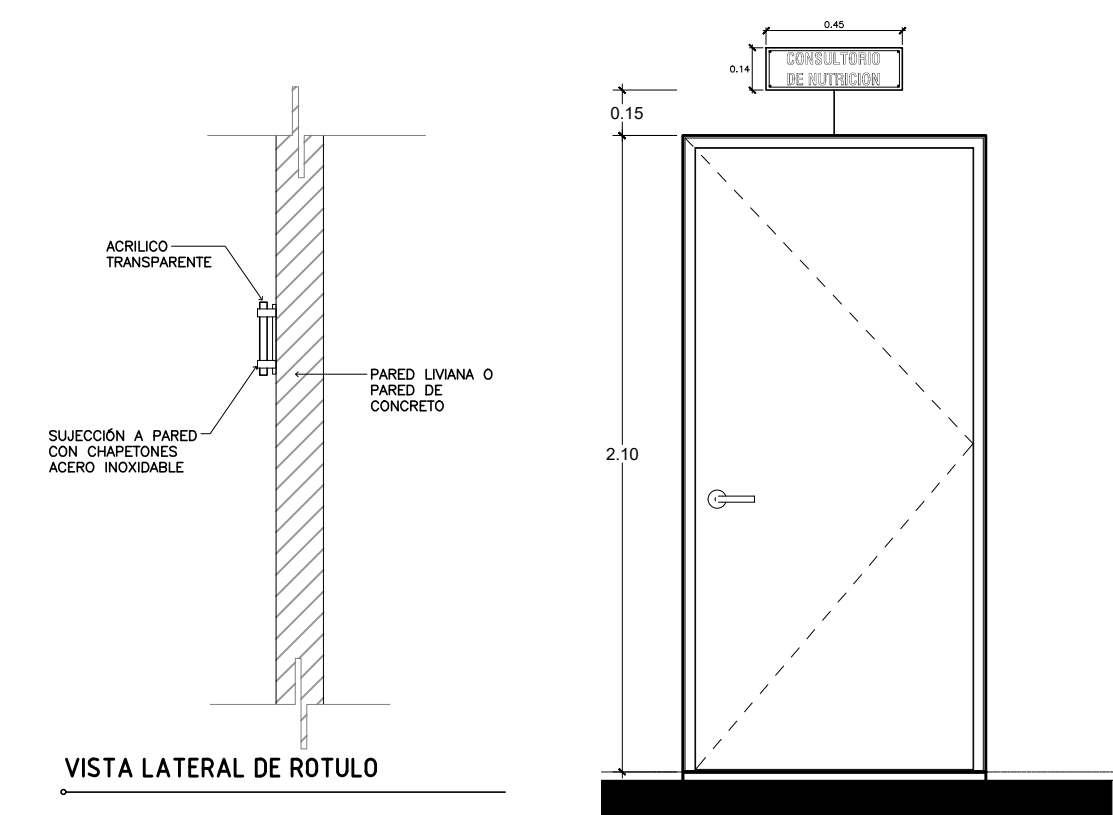
CUADRO DE ACABADOS	
CLAVE	PAREDES
1	RESANES DE PAREDES CON MASILLA
2	APLICACION DE PINTURA LATEX ACRILICA ANTIBACTERIAL PARA INTERIORES
3	APLICACION DE PINTURA LATEX ACRILICA PARA EXTERIORES
4	COLOCACION DE ROTULO DE CONSULTORIO

CLAVE	P I S O S
A	LIMPIEZA DE PISO CERAMICO

CLAVE	C I E L O S
1	SUMINISTRO E INSTALACIÓN DE LOSETA DE PVC, 0.25x3.85CM, DE ESPESOR DE 6.5MM SUJETAS CON CLIPS SOBRE LA RETICULA DE PERFILES DE ALUMINIO COLGADOS DE LA ESTRUCTURA SECUNDARIA DEL TECHO, MEDIANTE ALAMBRE GALVANIZADO No. 14, ENTORCHADO, NIVELADO,



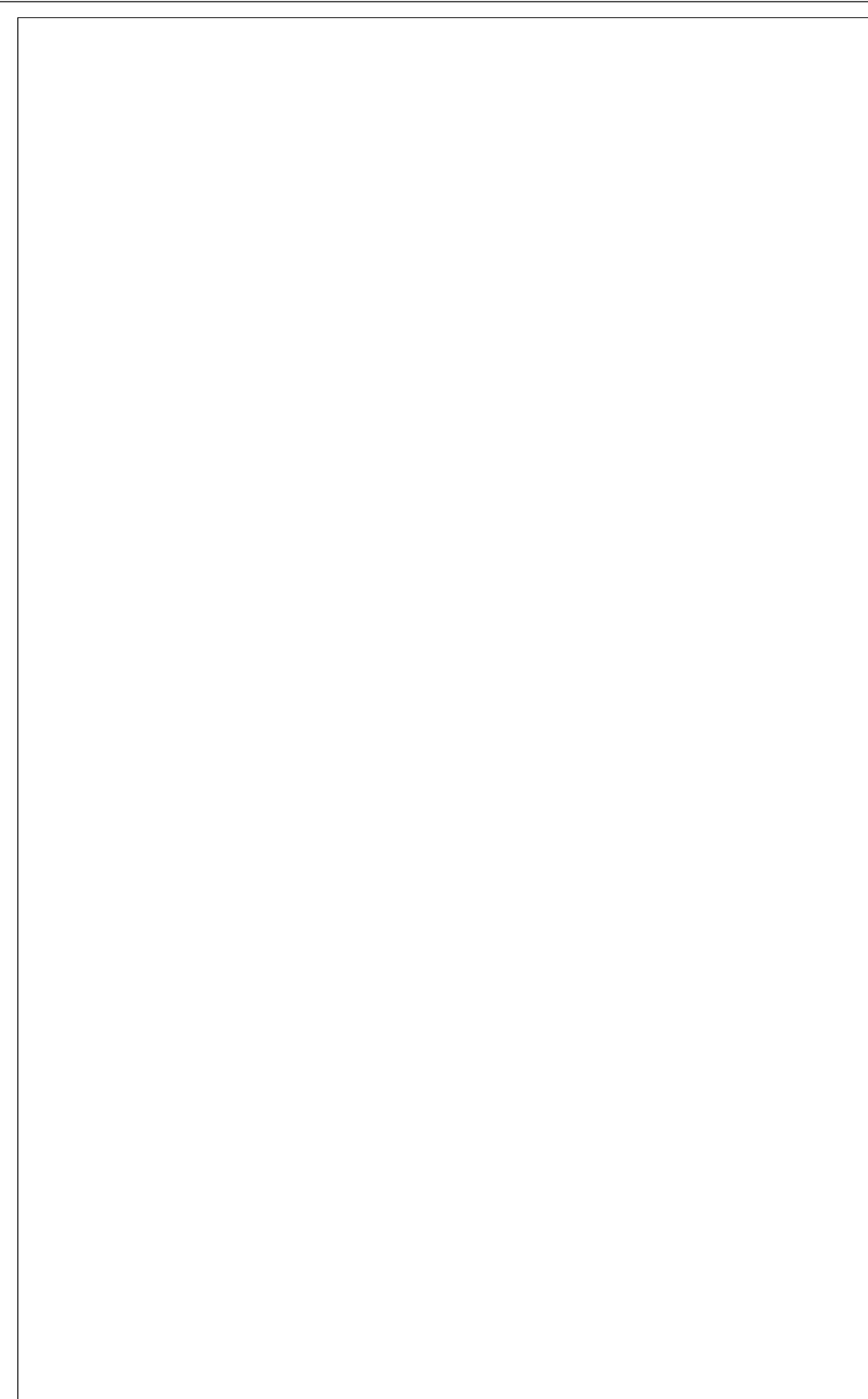
ROTULACION DE ESPACIOS
IMAGEN DE REFERENCIA



UBICACION DE ROTULO

CUADRO DE SIMBOLOGÍA Y DESCRIPCIÓN DE SEÑALÉTICA							
SEÑALES DE SALVAMENTO O EMERGENCIA							
SEÑAL	SIMBOLOGÍA	FONDO	TEXTO	ICONO	MATERIAL E INSTALACIÓN	DIMENSIÓN	UBICACIÓN
RUTA DE EVACUACIÓN		VERDE	BLANCO	BLANCO	MATERIAL: ROTULO ELABORADO DE LAMINA DE PVC DE 1/4" PTE Y SIMBOLOGIA REALIZADA EN VINIL ADHESIVO CALADO 3M O SIMILAR, RECORTE EN PLOTTER COMPUTARIZADO.	0.45x0.20m	SEÑAL SEHA UBICADA EN PAREDES INTERIORES DE PASILLOS DE CIRCULACIÓN A UNA ALTURA DE 2.00m
SALIDA		VERDE	BLANCO	BLANCO	SELECCIÓN: 4 TORNILLOS NIQUELADOS DE CABEZA PLANA DE 38.1mm (1.5"), ARANDELA PLASTICA TRANSPARENTE Y ANCLAS PLASTICAS, UBICADOS EN CADA UNA DE LAS ESQUINAS DEL ROTULO.	0.30x0.45m	SEÑAL SEHA UBICADA SOBRE CARGADEROS DE PUERTAS DE SALIDAS DE EMERGENCIA, A UNA ALTURA DE 2.00 m, DESDE N.I.C.O. Y A 0.15M, MEDIDA A PARTIR DEL MARCO DE PUERTA SUPERIOR.
RIESGO ELECTRIC		BLANCO	NEGRO	ROJO Y NEGRO		0.45x0.20m	SEÑAL SEHA UBICADA EN PAREDES INTERIORES DE PASILLOS DE CIRCULACIÓN A UNA ALTURA DE 2.00m
RUTA DE EVACUACIÓN		VERDE	BLANCO		INDICADOR DE RUTA DE EVACUACIÓN NO VISIBLE EN EL PROYECTO, ESTAS PERMITEN INDICAR LA UBICACIÓN DE LUMINARIAS Y SALIDAS DE EMERGENCIA, LIBRES DE OBSTÁCULO.		

NOTAS GENERALES:
DIMENSIONAMIENTO:
LAS DIMENSIONES SE HAN CONSIDERADO TOMANDO UNA DISTANCIA DE OBSERVACIÓN ENTRE 10 A 15 m.
MANTENIMIENTO DE LA SEÑALIZACIÓN:
PARA EL MANTENIMIENTO DE LA SEÑALIZACIÓN SE DEBE ESTABLECER UN PROGRAMA DE REVISIONES PERIÓDICAS, PARA CONTROLAR EL CORRECTO ESTADO DE LA MISMA, HAY QUE CONSIDERAR QUE SI SURGEN MODIFICACIONES EN LAS ACTIVIDADES REALIZADAS, SE DEBERÁN INCORPORAR LAS EVALUACIONES PERTINENTES Y AGREGAR LA SEÑALIZACIÓN NECESARIA PARA SU CORRECTA IDENTIFICACION.



REPUBLICA DE EL SALVADOR MINISTERIO DE SALUD		
PROYECTO: "ADECUACION Y REHABILITACION DE INFRAESTRUCTURA PARA CONSULTORIOS DE NUTRICION LOTE 1".		
CONCURSO No:		
CONTENIDO: PLANTA ARQUITECTONICA INTERVENCIONES, ACABADOS Y SEÑALÉTICA CONSULTORIO DE NUTRICION APASTEPEQUE		
DISEÑO ARQUITECTONICO: UGPPI-CSJ	DISEÑO ESTRUCTURAL: UGPPI-CSJ	REVISO Y APROBO: UGPPI-CSJ
DISEÑO ELECTRIC: UGPPI-CSJ	DISEÑO HIDRAULICO: UGPPI-CSJ	
ESCALA: INDICADAS	FECHA: MAYO 2025	HOJA No: 03/04